



自分らしく  
心地よく  
街に暮らす



- 所在地** 函館市本町 29-7
- 交通** 市電「五稜郭公園前」降車 徒歩 4 分  
市電「中央病院前」降車 徒歩 3 分
- 電話** 0138-33-0777
- FAX** 0138-55-5534

地域密着型特定施設入居者生活介護



# 介護付有料老人ホーム

# こん



社会福祉法人 函館大庚会 〒040-0035 函館市松風町 18-15  
Tel (0138) 27-0077 Fax (0138) 27-7007

## ●事業内容

- 介護老人福祉施設
- 地域密着型特定施設入居者生活介護
- 小規模多機能型居宅介護・介護予防小規模多機能型居宅介護
- 短期入所生活介護・介護予防短期入所生活介護
- 通所介護・介護予防通所介護
- 訪問介護・介護予防訪問介護
- 認知症対応型共同生活介護・介護予防認知症対応型共同生活介護

- 特別養護老人ホーム松濤  
短期入所施設松濤  
函館市松風町 18-15 TEL(0138)27-0077
- 特別養護老人ホーム俱有  
短期入所施設俱有  
函館市松風町 19-18 TEL(0138)24-2255
- デイサービスセンター松濤  
函館市松風町 18-15 TEL(0138)27-6616
- ヘルパーステーション松濤  
函館市松風町 18-15 TEL(0138)27-2121
- グループホームこんはこだて  
函館市時任町 35-4 TEL(0138)33-1234

医療連携

協力医療機関  
医療法人大庚会 今整形外科  
社会福祉法人函館厚生院 函館中央病院  
最上デンタルクリニック

函館市本町 30 番 36 号  
函館市本町 33 番 2 号  
函館市上野町 2 番 1 号



  
社会福祉法人  
函館大庚会



理事長 今 均

昨今、大変な勢いで進行する高齢化社会を背景に、介護システムは大きな変革の時に突入しております。

そんな中で私共は介護施設の新しいかたちとして「街中居住」をコンセプトとした施設づくりを目指しております。

施設が、利便性に富んだ「街の中」にあることにより、施設を利用される方々がご家族や友人や社会とのつながりを保ちながら、その人らしい暮らしを続けることのできる「生活の場」でありたいと願っています。

地域の介護の拠点のひとつとして、お年寄りやご家族、地域のみなさまの安心と信頼を目指してまいります。



入居条件

- 65 才以上の方で介護保険制度の要介護認定において要介護 1~5 の認定を受けている方
- 現住所が函館市の方

## サービスのご案内

### 食事

1 日 3 食、管理栄養士が献立をたてた栄養のバランスのよい食事を楽しんでいただきます。療養食、刻み食、お好みへの対応もきめ細やかにさせていただきます。

### 生活

- シーツ交換・ゴミ出し・居室内清掃を個々に合わせてお手伝いさせていただきます。
- 二日に一度、洗濯物の回収に伺います

### 健康管理

健康相談・日々の健康チェックを行ないます。

### 通院介助

協力医療機関への通院介助を行ないます。

### 介護サービス

自立に向けての介護サービスを、ケアプランをもとに提供いたします。  
昼夜巡回、食事、排泄の介助、入浴(週2回)・更衣の介助、機能訓練、リハビリテーション

### レクリエーション

日々の趣味活動の援助、季節ごとの行事を行います。(実費が必要になる場合がございます)

### 緊急時の対応

24 時間、365 日スタッフが常駐し、協力医療機関との連携により救急搬送、その他、必要な処置を講じます。

### 事務・受付・手続など

- 1) 来訪者取り次ぎ
- 2) 不在者対応
- 3) 郵便物お預かり
- 4) 有料サービスの受付
- 5) クリーニングの取り次ぎ
- 6) その他

### 代行サービス

買い物代行、役所手続等をスタッフが代行いたします。

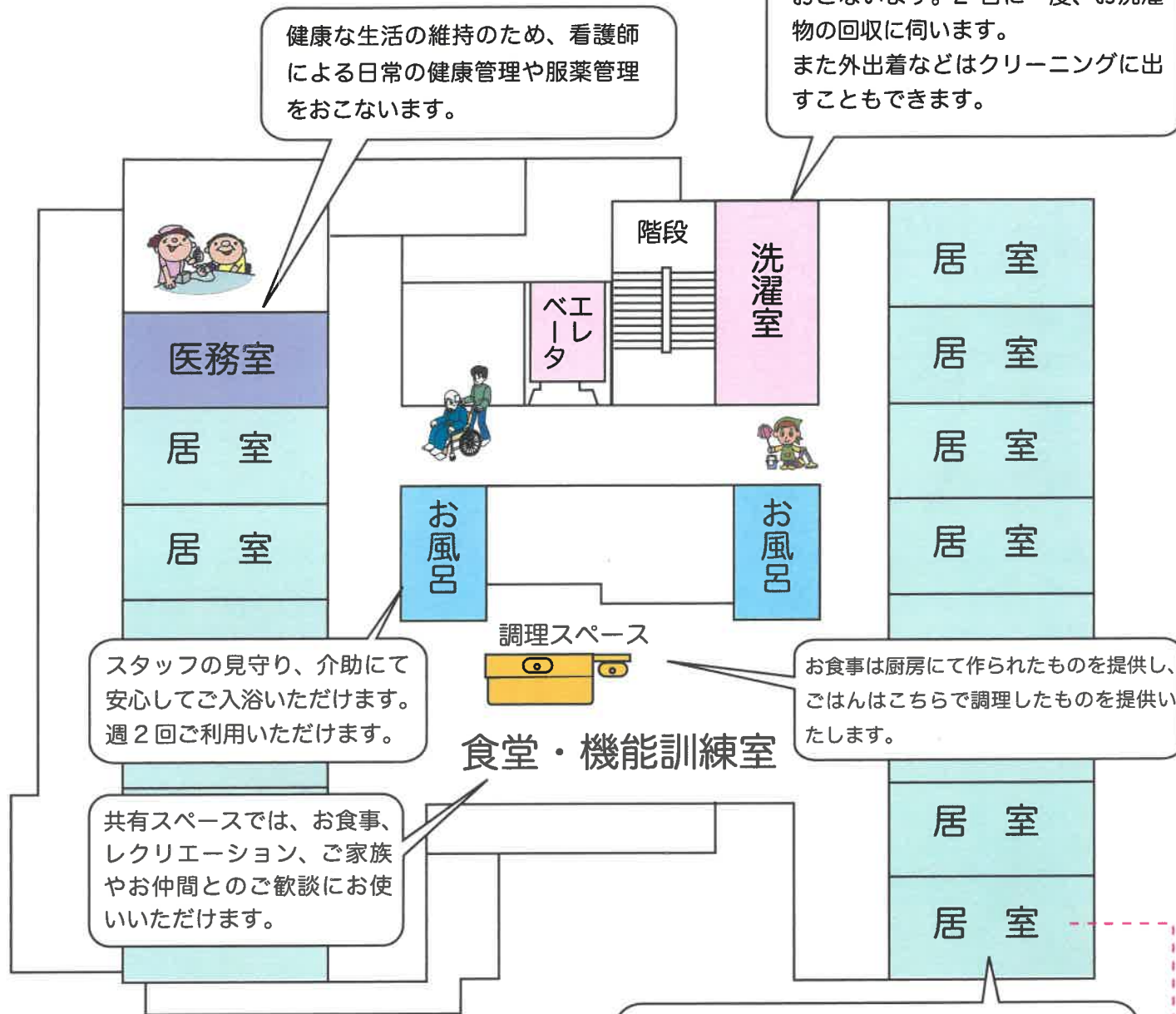
### 相談

医療機関や介護サービスの紹介、相談業務を行ないます。

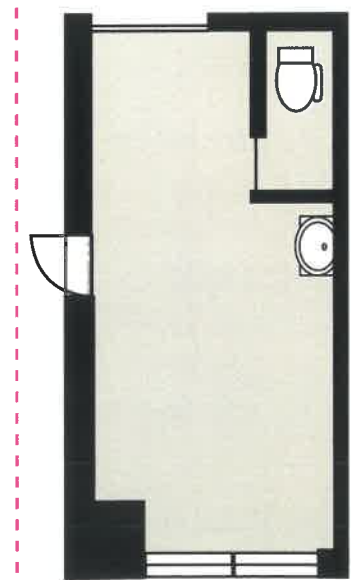
## 住み慣れた街中での暮らしをサポートいたします



- 敷地面積：1124.90㎡ ●延床面積：1374.31㎡
- 建物構造：鉄筋コンクリート造地上3階建
- 居室：29室(全室個室)



全室個室です。  
車椅子でも移動しやすい作りとなっております。  
お部屋の掃除もスタッフが行ないます。



居室の一例

- トイレ(ウォシュレット付)
- 洗面化粧台
- 介護ベッド
- ナースコール
- インターネット光回線
- ケーブルテレビ対応
- 遮音壁

### お気軽にお問い合わせ下さい

受付窓口 担当: 岡本生田までお電話ください

**(0138) 33-0777**

ケアマネージャー、生活相談員等がご本人をはじめご家族からお話をお伺いし、入居について詳しく調整いたします。